

bamboo luigi cicognani marco merendi 1999



apparecchio di illuminazione da terra per interni IP20.
realizzato da stelo in fibra di vetro con terminale di alluminio e base quadrata in fusione di metallo naturale verniciata a polvere. base predisposta per alloggiare due steli con doppia sorgente di luce elettronica. l'accensione della lampada avviene mediante rotazione dello stelo con possibilità di avere una luce indiretta e una luce di cortesia che illumina lo stelo. dimensioni: base 200x200x40mm, stelo 2160mm e terminale di alluminio diametro Ø70x205mm.

ogni stelo è cablato con sorgente elettronica 2700K 17,4W 1680lm per la luce diretta e 2,2W 130lm per luce indiretta.

alimentatore 220-240V 50-60Hz incluso.

finiture: stelo bianco, arancione e nero, base in fusione di metallo naturale o verniciato bianco, terminale in alluminio naturale o bianco.

IP20 rated floor standing light fitting for indoor use.

made of a fibreglass stem with an aluminium end and a powder coated natural metal casting square base. base designed to fit two stems with double led source. the light fitting can be switched on by rotating the stem to have a direct light and a courtesy light illuminating the stem.

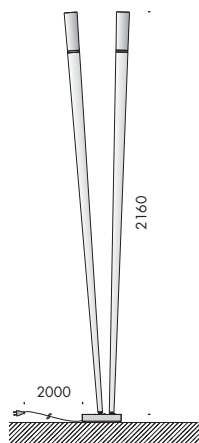
sizes: base 200x200x40mm, stem 2160mm and aluminium top diameter Ø70x205mm.

each stem wired with 2700K 17.4W 1680lm led source for direct light and 2.2W 130lm for indirect light.

220-240V 50-60Hz power supply included.

finishes: white, orange and black for the stem, natural or painted white metal for the base, natural or white steel for the end.





bamboo 240V 50-60Hz IP20 CE

Via.103.0011	steli in fibra di vetro colore bianco white fiberglass stems	2 pz · pcs	2700K	11
	terminale alluminio naturale cap natural aluminium	2 pz · pcs		
	base in fusione di metallo naturale raw casting metal base	1 pz · pcs		
Via.103.0012	stelo in fibra di vetro colore bianco white fiberglass stem	1 pz · pcs	2700K	11
	stelo in fibra di vetro colore nero black fiberglass stem	1 pz · pcs	2700K	
	terminale alluminio naturale cap natural aluminium	2 pz · pcs		
	base in fusione di metallo naturale raw casting metal base	1 pz · pcs		
Via.103.0013	stelo in fibra di vetro colore bianco white fiberglass stem	1 pz · pcs	2700K	11
	stelo in fibra di vetro colore arancio orange fiberglass stem	1 pz · pcs	2700K	
	terminale alluminio naturale cap natural aluminium	2 pz · pcs		
	base in fusione di metallo naturale raw casting metal base	1 pz · pcs		



I.d. (luce diretta · direct light)

Ra	ies tm-30		sdc	mA	V_f (min)	lm	W	lm/W	
95	Rf 92	Rg 100	step 2	500	34,8	1680	17,4	97	A+
ca000	les14	● Ta25 °C	vita media · average life			50000 h	L70	B10	

I.i. (luce indiretta · indirect light)

Ra	ies tm-30		sdc	mA	V_f (min)	lm	W	lm/W	
90	Rf 90	Rg 100	step 2	700	3,0	130	2,2	59	A+
ca001	les2	● Ta25 °C	vita media · average life			50000 h	L80	B10	







+



+



1. scegli lo stelo
choose the stem

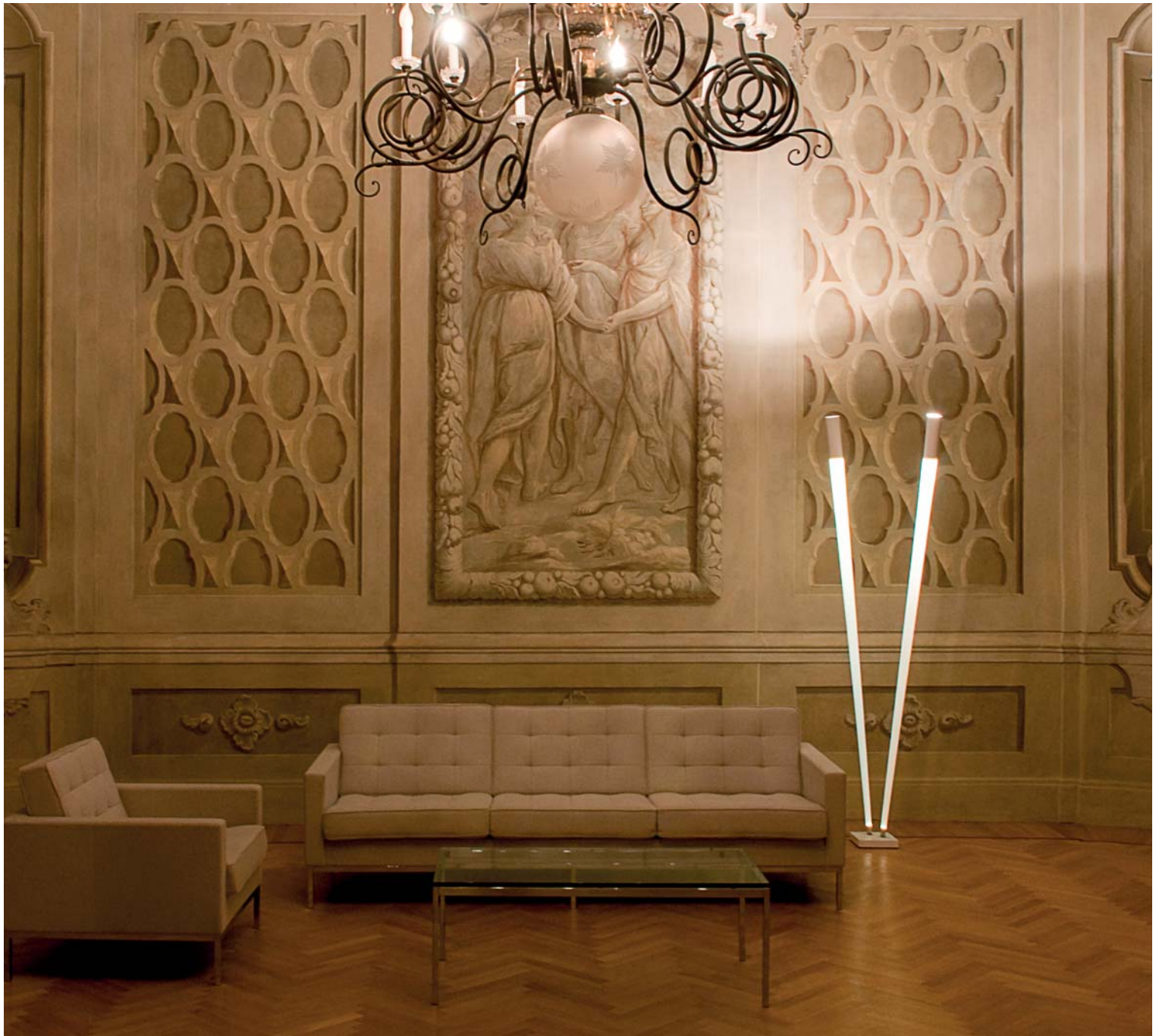
2. scegli la base
choose the base

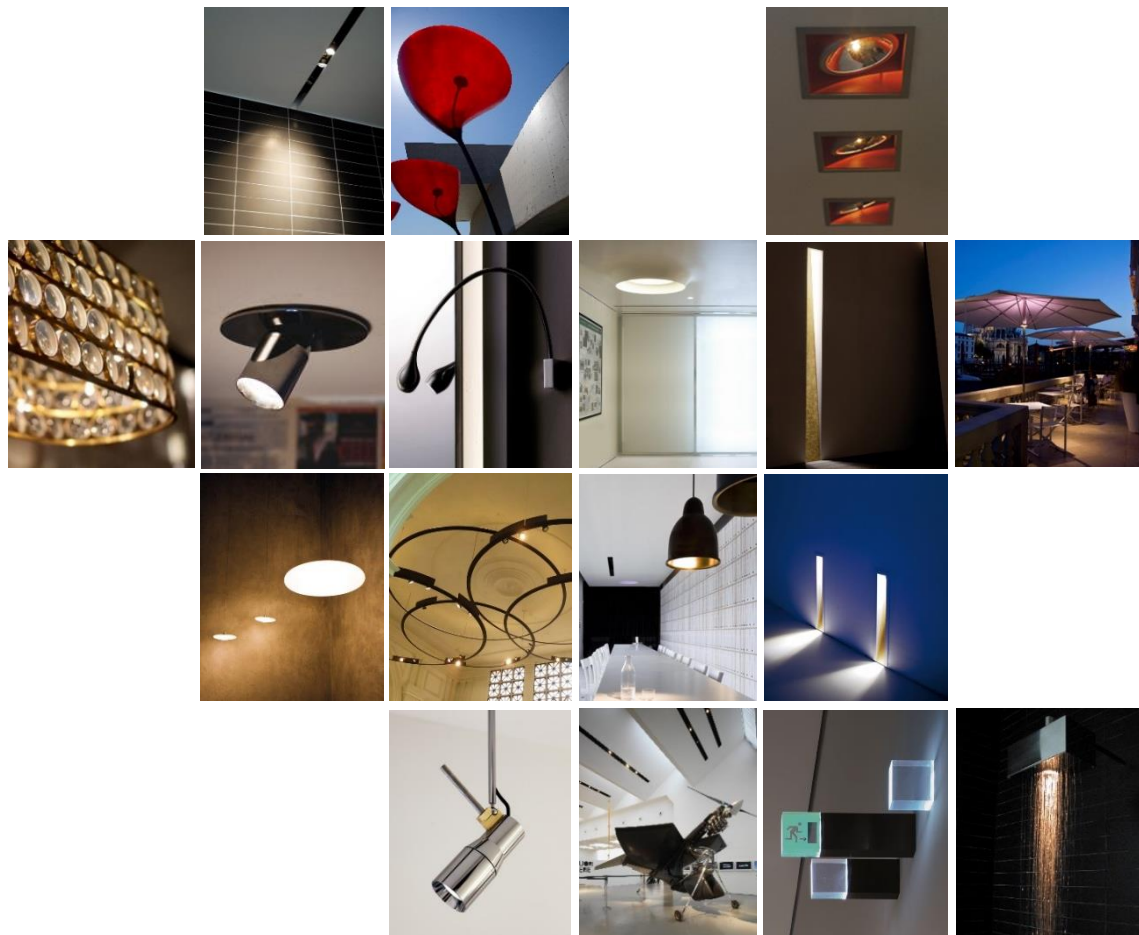
3. scegli il terminale
choose the cap











Subscribe To Our Newsletter



**Distributor for Viabizzuno
Architectural Lighting Solutions**

Web: www.cirruslighting.co.uk

Email: sales@cirruslighting.co.uk

Tel: 0207 193 2175

Fax: 0207 193 3175

